

(mobilité)

RT expérimente des véhicules France Craft connectés par Orange (page 2)

RT infos #3

La lettre d'information de la communauté d'agglomération RAMBOUILLET TERRITOIRES

(édito)

« Un territoire connecté c'est l'avenir »

Sans doute avez-vous déjà lu cette devise sur les véhicules électriques Bluecar de Bolloré qui sont utilisés par les agents de la communauté d'agglomération depuis novembre 2013.

18 mois plus tard, cette accroche est plus que jamais d'actualité avec l'acquisition de 4 véhicules électriques F-City de France Craft qui sont mis à disposition des communes pour leurs usages quotidiens. Ce test collectif en situation réelle illustre bien la démarche de laboratoire vivant, ou « living lab », conduite par les élus communautaires : avec des partenaires économiques et industriels, nous testons des nouveaux produits et services sur le territoire avec la volonté d'y associer activement les citoyens via une communauté d'usagers/testeurs volontaires.

Vous serez donc prochainement sollicités pour participer à nos réflexions et partager nos expérimentations en matière de déplacement dans un premier temps, puis ensuite dans d'autres domaines qui relèvent directement ou indirectement de notre communauté d'agglomération. Sachez également que nous travaillons depuis des mois auprès des instances françaises et européennes pour accueillir sur notre territoire, en partenariat avec des entreprises internationales du secteur automobile et du transport, les premiers tests au monde de véhicules autonomes en route ouverte...

Je vous donne rendez-vous à la rentrée pour plus de détails et en attendant, je vous souhaite un bel été.

Jean-Frédéric POISSON
Député des Yvelines
Président de la communauté d'agglomération
Rambouillet Territoires

(dossier)

RAMBOUILLET TERRITOIRES MAINTIEN LE CAP UN NIVEAU DE SERVICE ÉLEVÉ SANS HAUSSE DE LA FISCALITÉ

LE BUDGET DE RAMBOUILLET TERRITOIRES, POUR L'EXERCICE 2015, s'élève à 51,08 M€ : 35,32 M€ pour le fonctionnement et 15,76 M€ pour l'investissement. Sur les 35,32 M€ dévolus au fonctionnement, 20,6 M€ sont des reversements fiscaux (dont 11,2 sont reversés aux communes du territoire). Il reste donc 14,72 M€ de recettes réelles pour la communauté d'agglomération.

Si les élus de la communauté d'agglomération Rambouillet Territoires ont la volonté de maîtriser les dépenses, ils sont bien résolus à maintenir un niveau de service élevé à la population.

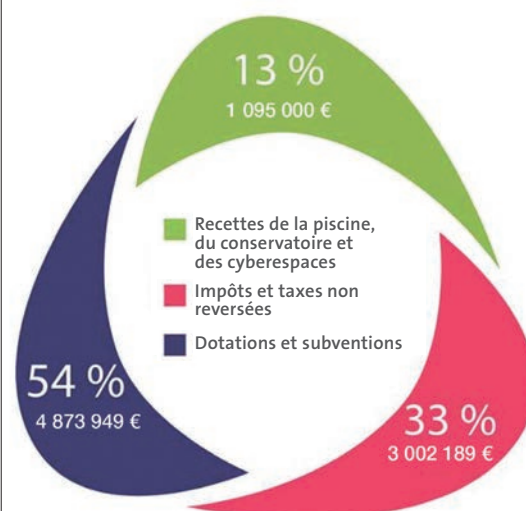
Les contraintes financières pour les collectivités sont pourtant importantes, la législation sur les finances locales évolue et elle impose, dans un même temps, réduction des dotations de fonctionnement de l'État et accroissement de la redistribution des richesses entre les communes.

Mais Rambouillet Territoires veut conserver une politique d'investissement soutenue sans pour autant augmenter la pression fiscale sur les entreprises ou prélever d'impôts sur les ménages. Une politique dans la continuité de ce qui a été entrepris depuis quelques années, les projets majeurs pour 2015 concernant la piscine des Fontaines, le conservatoire, les micro-crèches, le siège communautaire...

Les élus ont voté le budget primitif (prévisionnel) en avril. Les 14,72 M€ de recettes vont permettre de financer l'ensemble des services proposés à la population : conservatoire, piscine, rénovation et entretien des voiries communautaires, ou encore gestion des permis de construire, aides à l'habitat, micro-crèches...

Le conservatoire et la piscine sont les établissements qui ont les besoins de financement les plus importants. Ils proposent en effet des prestations de services qui nécessitent beaucoup de personnels. À titre d'exemple, le coût de revient moyen d'un élève inscrit au conservatoire à rayonnement intercommunal (établissements de Rambouillet et Saint-Arnoult confondus) s'élève à 1 500 €/an. Autre exemple avec les micro-crèches : le coût de fonctionnement de ces structures s'élève à

Recettes 2014



un peu plus de 470 M€ par an. Le coût prévisionnel moyen est d'environ 8 500 €/an et par berceau. Rambouillet Territoires en prend une partie à sa charge. Les parents bénéficient ensuite de la Prestation de Service Unique de la Caisse d'Allocations Familiales, leur participation aux frais d'accueil n'équivaut finalement qu'à une infime partie du coût réel du service.

Nul besoin de préciser que, sans l'intervention des collectivités locales, peu de familles seraient prêtes à déboursier de telles sommes pour les services auxquels elles accèdent. Le rôle de la collectivité et la notion de service public prennent ici tout leur sens.

+ INFOS : Retrouvez l'intégralité de cet article sur www.rt78.fr

(en bref)

MICRO-CRÈCHE

Raizeux

L'année dernière, un mur du bâtiment devant héberger la micro-crèche, qui était en cours de rénovation, s'est effondré. Après expertise, les travaux ont pu reprendre le 9 juin dernier. La première tranche des travaux consiste à renforcer les fondations de la bâtisse.

PISCINE DES FONTAINES

Saison estivale

Du 29 juin au 30 août, l'établissement modifie ses horaires d'ouverture. Pendant cette période, la piscine sera ouverte tous les jours, de 10h00 à 20h00, les nageurs devant quitter les bassins 20 mn avant la fermeture.

CONSERVATOIRE

Arrivée d'un nouveau directeur

Salvatore PACE prendra ses fonctions à la direction du conservatoire le 1^{er} septembre. Il assurera la direction par intérim de l'établissement de Rambouillet depuis le mois de février. Il connaît bien le conservatoire puisqu'il y dispense des cours de saxophone depuis le 1^{er} septembre 2010. Il était auparavant directeur de l'école de musique de la ville d'Épernon en Eure-et-Loir.

LE BRAYPHIN

Ouverture prochaine

14 enseignes nationales vont prochainement ouvrir leurs portes en périphérie du parc d'activités Bel Air - La Forêt. Les noms de 2 d'entre elles n'avaient pas encore été dévoilés. Il s'agit de Maison du Monde (décoration pour la maison) et Vertbaudet (vêtements pour enfants). Pour 9 de ces magasins l'ouverture est fixée au 26 août. 4 commerces ouvriront un peu plus tard, lors de la 1^{re} quinzaine de septembre : La Foir'Fouille, La Grande Récré, Au Bureau et Norauto. L'enseigne Tom&Co devrait ouvrir dès la fin du mois de juillet.

(en chiffres)

800m³

sont nécessaires pour remplir les bassins extérieurs de la piscine des Fontaines

6,8

En 2014, les déplacements professionnels du personnel de Rambouillet Territoires en véhicules électriques ont permis d'éviter l'émission de 6,8 tCO₂eq (tonne équivalent CO₂). Cela équivaut à 25 allers-retours Paris-Amsterdam en voiture de moyenne cylindrée.

(clin d'œil)

AGENDA 21

Partage du diagnostic et recueil des pistes d'actions : rendez-vous à la Bergerie nationale, à Rambouillet, les 19 et 20 septembre
+ infos : www.rt78.fr



(temps forts...)



13 AVRIL

➤ SÉMINAIRE PROJET DE TERRITOIRE / VOLET MOBILITÉ

Le projet de territoire du type « smart city », choisi par les élus, associe développement économique, préservation de la qualité de vie et mise en œuvre de réseaux intelligents. Six grands types d'investissement et de services seront à déployer au cours du mandat. Depuis 2 ans, la priorité est donnée aux transports, à la mobilité, à la couverture numérique et aux e-services en privilégiant une démarche de laboratoire vivant qui repose sur l'expérimentation et l'innovation. C'est dans ce cadre que les agents de RT testent des véhicules électriques depuis 2013 et que de nouvelles voitures électriques viennent d'être mises à disposition des communes du territoire.



29 MAI

➤ INTERVENTION DU CANIF À L'ÉCOLE DE GAZERAN

Dans le cadre d'un partenariat avec Rambouillet Territoires, les membres du Conservatoire de l'Abeille Noire en Île-de-France (CANIF) interviennent dans les écoles primaires du territoire. Fin mai, elles ont été 5 à en bénéficier. Les enfants des classes de CP et CE1/CE2 de Gazeran ont assisté à une présentation de Sébastien Grangeon, apiculteur amateur et président du CANIF. Son but : leur permettre de se familiariser avec l'insecte. Il leur a apporté quantité d'informations et a répondu à leurs questions... tout en sensibilisant ce jeune public enthousiaste au rôle joué par les abeilles dans notre écosystème.



6 ET 7 JUIN

➤ TOUR DE RAMBOUILLET TERRITOIRES

L'Union Sportive Poigny-Rambouillet Cyclisme célébrait cette année le 10^e anniversaire de cette course en 4 étapes dont la communauté d'agglomération est partenaire depuis 5 ans. Pendant 2 jours, les coureurs ont sillonné les routes de 7 communes du territoire : Poigny-la-Forêt, Gazeran, Sonchamp, Rambouillet, Saint-Hilarion, Hermeray et Raizeux. À l'issue des épreuves, les cyclistes, leurs familles et le public étaient invités par les organisateurs et sponsors à assister à la remise des prix qui se déroulait cette année dans un des hauts lieux historiques et touristiques de Rambouillet : la Bergerie nationale.



14 JUIN

➤ CONCERT DE LA MAÎTRISE

Pour la première fois, la Maîtrise s'est produite « à domicile » - en l'église Saint-Lubin de Rambouillet - pour un concert exceptionnel. Les jeunes chanteurs, dirigés avec maestria par Stéphane Ung et accompagnés au piano par Rija Rakotonirainy, ont proposé un programme riche et varié, avec Schubert, Mendelssohn, mais aussi Claude-Michel Schönberg, Julien Joubert... Exceptionnellement, des élèves des classes instrumentistes de l'établissement de Rambouillet y participaient également. Les artistes ont chanté devant un auditoire de plus de 300 personnes conquis par leur remarquable prestation.

CONSERVATOIRE
Travaux à Rambouillet

Cet été, les bâtiments du conservatoire seront l'objet d'une double opération de travaux.

- La 1^{re} concerne la fin des travaux entrepris l'an



dernier. Il s'agit de la 2^e tranche de la reprise des désordres, l'objectif étant de régler les problèmes d'infiltration et d'humidité. Le bas des murs avaient été mis à nu afin de leur permettre de sécher. L'intervention a très bien réussi et durant l'été les bâtiments seront remis en état (cloisons, doublages, faux plafonds, peinture...).

- La 2^e consiste en la rénovation thermique du conservatoire. D'une manière générale, les travaux à engager concerneront l'isolation des parois et menuiseries extérieures, le mode de chauffage (avec la pose d'équipements performants et adaptés aux volumes des pièces) et la ventilation. Professeurs et élèves pourront ainsi travailler dans de meilleures conditions. Le projet intègre une démarche de développement durable avec la réduction de la consommation en gaz et en électricité, et la réduction des émissions correspondantes.

MICRO-CRÈCHES
Rentrée de septembre

La commission d'attribution des berceaux s'est réunie le 10 avril dernier. 13 « nouvelles » places ont été attribuées aux habitants de Rambouillet Territoires : 4 enfants ont pu être accueillis dès le mois de mai (2 places à temps plein et 2 pour le mercredi) et 9 nouveaux enfants arriveront à la rentrée en septembre (7 places à temps plein et 2 à temps partiel). À ce jour, les familles dont les dossiers sont passés en commission d'attribution qui n'ont pas pu bénéficier de places sont mises sur liste d'attente.

Nouveauté

Les micro-crèches proposent désormais un service d'accueil occasionnel. Cela permet aux familles de confier ponctuellement leurs enfants quand elles en ont besoin, sur simple appel (en fonction des possibilités d'accueil). Les professionnels peuvent également contacter les familles qui se sont manifestées pour leur proposer un accueil à la journée quand une place se libère.

N'hésitez pas à faire parvenir vos dossiers de pré-inscription au CIAS. Madame Frédérique Muller, coordinatrice des projets petite enfance, se tient à votre disposition.

+ INFOS : www.rt78.fr



(l'image du mois)

SAMEDI 27 JUIN - « PORTES OUVERTES À LA PISCINE DES FONTAINES ».

Gros succès pour cet évènement lors duquel l'entrée était gratuite pour tous : près de 200 personnes le matin et un peu plus de 800 personnes l'après-midi ! De nombreuses animations étaient proposées : parcours et jeux aquatiques pour les enfants, structure gonflable, initiation au sauvetage... Le public a également pu s'essayer à l'aquabike, aquagym, swim volley, ou tout simplement se rafraîchir en cette période qui coïncide avec le début des fortes chaleurs. Et lors du cours d'aquagym de 16h00, le personnel de la piscine se mobilisait pour « Imagine for Margo - Enfants sans Cancer », une association qui récolte des fonds au profit de la recherche sur les cancers pédiatriques.

(LE SAVIEZ-VOUS ?)

- **RAMBOUILLET TERRITOIRES SUR RVE**
Vous pouvez retrouver régulièrement le journal d'informations de la communauté d'agglomération sur RVE 103.7. Ce journal est multi diffusé chaque semaine. À bientôt sur les ondes de RVE !
+ INFOS : www.rt78.fr

- **INSCRIPTIONS AUX ACTIVITÉS**
Vous n'avez pas pu vous inscrire aux nombreuses activités proposées par les établissements de la communauté d'agglomération (conservatoire, piscine...)? Pas de panique !
Retrouvez les formulaires d'inscription, la liste des pièces à fournir et les dates auxquelles déposer vos dossiers sur www.rt78.fr, rubrique « Équipements »

(la parole à...)

Marc CHEVREAU, PDG de France Craft >

DES VÉHICULES ÉLECTRIQUES CONNECTÉS PAR ORANGE



RT infos : Marc, vous concevez des voitures, pensez-vous que l'offre actuelle n'est pas suffisante ?

M. Chevreau : Effectivement, je ne fabrique pas de véhicules, je les conçois. Ils sont ensuite fabriqués et réparés localement. Contrairement aux constructeurs où l'usine est au centre du dispositif, avec France Craft, c'est l'utilisateur qui en est le centre. L'offre actuelle est paradoxalement riche et pauvre à la fois : riche si vous cherchez un véhicule pour parcourir plus de 500 km avec un plein, pauvre pour répondre aux nouveaux usages du monde actuel. Nous ne sommes pas concurrents mais bien complémentaires...

RT infos : Quels sont les avantages de votre voiture par rapport aux autres modèles ?

M. Chevreau : Premièrement, il minimise les coûts de maintenance et de réparation de par la simplicité des opérations d'assemblage. Ensuite, il est pensé dans une logique increvable et évolutive dans le temps. Et enfin, son architecture modulaire légère et ses 3 tailles de châssis lui permettent de répondre à un large éventail de besoins. Nos véhicules s'adaptent aussi bien à un usage citadin qu'à un usage utilitaire puisqu'ils peuvent transporter 1 tonne de charge utile.

RT infos : Que pensez-vous de la démarche de RT qui prévoit de prêter à titre de test ces véhicules aux communes de son territoire ?

M. Chevreau : C'est une excellente initiative qui doit montrer la voie du progrès. Nous avons besoin de ces ancrages territoriaux, les sources d'innovation et les problématiques de mobilité sont locales mais les enjeux sont bien sociétaux et globaux. En nous choisissant, RT a bien compris notre proposition de valeur unique pour ses usagers. Nous allons pouvoir faire de grandes choses ensemble, tant sur un plan de l'innovation économique que technologique.

Retrouvez l'intégralité de cette interview sur www.rt78.fr

(agenda)

Concert
J. BRAHMS - I. BRÜLL
Weg der Liebe

Nicolas Reulier, piano
Estelle Béréau, soprano
Guilhem Terrail, contre-ténor

Récital organisé par le conservatoire de Rambouillet Territoires

2 octobre 2015, église de Bullion - 20h00
3 octobre 2015, lieu à confirmer - 20h00

Entrée libre sur réservation : spectacles@rt78.fr
+ INFOS : www.rt78.fr

RAMBOUILLET TERRITOIRES Communauté d'agglomération
Rambouillet Territoires
1 rue de Cutesson - 78120 Rambouillet • Tél. 01 34 57 20 61
Fax 01 34 84 01 57 • **Directeur de la publication :**
Jean-Frédéric POISSON, président • **Responsable de la rédaction :** Jean-Christophe ATTARD, DGS
• **Comité de rédaction :** Fabienne PERNOT et Gaëlle LE CLINFF • **Crédits photos et illustrations :**
Rambouillet Territoires, © Fotolia-popocorn8 (clin d'œil)
• **Conception et mise en pages :** Fabrice GUÉRIN
• **Impression :** Imprimerie ZIMMERMANN
• **Tirage :** 28 000 exemplaires • **Parution :** juillet 2015
• **n°ISSN du magazine :** 1768-6490
• **Site web :** www.rt78.fr

www.rt78.fr

À tout moment vous pouvez vous connecter sur notre site Internet et retrouver nos rubriques « agenda », « actualités »...